



"バスdeウォーク"通信

商標登録

令和6年能登半島地震により、被災された方々に心よりお見舞い申し上げます。
被災地の皆様の安全と一日も早い復興をお祈り申し上げます。

旅行企画・実施 **さんぼみち総合研究所(株) e-旅専科**

凸:日本100名城スタンプ(続含む) 郵 食 寄 :食事 寄 :マンホールカード立寄 (休館や配布終了等でもらえない場合があります。予めご了承ください)

コード:2408 **催行決定!**
よくばり秋田



4/10(水)~2泊3日 **秋田駅集合角館解散**

ビジネスホテル(1名1室)利用 **¥85,000**(会員割引¥1,000)
食事:朝2(4/11,12) 昼3(4/10,11,12) バス会社=秋田中央トランスポートまたは同等
旅程詳細はバスdeウォーク通信2024年正月号をごらんください。

コード:2410 **大阪南部めぐりと湖畔のウォーキング大会** AJ(滋賀県)近畿L500選
びわ湖長浜ツアーデーマーチ



5/10(金)~2泊3日

新大阪駅集合長浜解散

ビジネスホテル(1名1室)利用
¥59,800(会員割引¥1,000)
大会参加費(別途)・名簿メ切未定
バス会社=滋賀観光大阪または同等

1日目 10:00 **新大阪駅発** 阪南市 田尻町 泉南市

熊取町 道の駅愛彩ランド(岸和田市)

河内長野市 太子町 彦根市(コンフォートホテル)宿泊

2日目 ホテル~会場は両日JR(別)+徒歩

朝 大会初日参加

ゴール後、希望者は彦根城凸ご案内

同ホテル宿泊

3日目 大会二日目参加

朝 ゴール後、現地(長浜)解散

コード:2411 **岐阜県マンホールカードをコンプリート**

バスdeカード岐阜



5/22(水)~2泊3日

岐阜羽島駅集合解散

ビジネスホテル(1名1室)利用
¥88,000(会員割引¥1,000)
バス会社=愛岐観光または同等

1日目 9:50 **岐阜羽島駅発** 恵那市 中津川市

美濃加茂市 関市 郡上市x3

高山市(荘川支所) 高山市(ワシントンホテルプラザ)宿泊

2日目 高山市x5(久々野支所、一之宮支所、市役所、ひだ朝日村、丹生川支所)

朝 飛騨市x2(奥飛騨温泉、道の駅スカイドーム神岡) 古川町

高山市(国府支所) 関市(ルートイン)宿泊

3日目 池田町x2 瑞穂市 大垣市凸

朝 海津市 道の駅クレール平田 各務原市

15:30 **岐阜羽島駅着**

コード:2412 **白神山地十二湖と夕陽海岸** AJ(青森県)東北L500選
津軽路ロマン国際ツアーデーマーチ



5/31(金)~2泊3日

新青森駅集合弘前解散

ビジネスホテル(1名1室)利用
¥68,000(会員割引¥1,000)
大会参加費¥2,400(別途)・名簿メ切5/10
バス会社=北彩観光または同等

1日目 11:15 **新青森駅発** 十二湖W(500選青森⑦)

深浦W(500選青森⑧)

弘前市(ドリーイン弘前)宿泊

2日目 ホテル~会場は両日徒歩

朝 大会初日参加

ゴール後、希望者は弘前まちなか散策ご案内

弘前市凸 同ホテル宿泊

3日目 大会二日目参加

朝 ゴール後、現地(弘前)解散

コード:2413 **ハッカの大地をあるく** JML,AJ(北海道)北海道L500選
でっかいどう北見ツアーデーマーチ



6/14(金)~2泊3日

羽田発着

ビジネスホテル(1名1室)利用
¥108,000(会員割引¥1,000)
大会参加費¥2,500(別途)・名簿メ切5/15
申込メ切4/13 バス会社=未定

1日目 午前 羽田空港発 帯広空港着 **帯広市**

音更町 足寄町x2 道の駅あしよる銀河ホール21

陸別町 北見市(ホテルルートイン北見駅前)宿泊

2日目 ホテル~会場は両日徒歩

朝 大会初日参加 ゴール後、希望者は

北見市(上下水道局)ご案内 同ホテル宿泊

3日目 大会二日目参加

朝 空港バス(各自)

夜 女満別空港発 羽田空港着

コード:2415 **第20回大会と高知満喫3日間** AJ(高知県)四国L
土佐よさこいツアーデーマーチ



7/4(木)~2泊3日

岡山駅集合解散

ビジネスホテル(1名1室)利用
¥84,000(会員割引¥1,000)
大会参加費(別途)・名簿メ切未定 バス会社=未定

1日目 11:30 **岡山駅発** 桃太郎祭りずし(込)

桂浜観光&ウォーク(500選高知⑥)

高知市(コンフォートホテル高知)宿泊

2日目 ホテル~会場は両日貸切バス利用

朝 大会初日参加 ゴール後、**のいち動物園(込)**、

牧野植物園(込) 同ホテル宿泊

3日目 大会二日目参加

朝 13:00 安芸市発 16:30 岡山駅着

お申込みとお問合せ先(月~金 9:30~18:00 祝祭日を除く)

0120-110-403

◆遠方から参加のお客様には各ツアーの前日泊や帰京後泊の予約代行もいたします。(現地支払) ◆途中参加・途中離脱ご希望の方は、ご相談ください。

コード:2407

日帰り e-旅花 倶楽部

4/3(水) 花と団子の山梨

東京駅八重洲鍛冶橋駐車場発着

¥25,000 (会員割引¥200)

バス会社=東京ワナー観光または同等



08:00東京駅発 北杜市神代桜(日本三大桜)
里の駅いちのみやでほうとう御膳(込) 信玄餅工場見学とお買い物(各自)
信玄公ゆかりの恵林寺(拝観料込) 18:00 東京駅着

旅行条件(各ツアー共通)

- 募集人員:13名(最少催行人員10名)。定員になり次第、受付を終了させていただきます。
- 温泉施設利用料金、観光費用(入園料・入館料等)は、施設名に「(込)」のあるもの以外含まれていません。施設利用希望者は各自、現地でご負担ください。
- 募集金額には「旅行中の交通費」+「宿泊費」+「食事代(スケジュールをご覧ください)」+「消費税」が含まれます。
- 交通事情や天候等により、到着予定時刻が遅れる場合もございます。

(社)全国旅行業協会災害補償制度の適用ツアー
万一の場合のアフターフォローも万全です

◆お申し込みの前に必ずお読みください

この旅行は、「さんぽみち総合研究所e-旅専科」が企画し実施する旅行であり、この旅行に参加されるお客様は当社と募集型企画旅行契約(以下「契約」)を締結することになります。また、契約の内容・条件は、各コースごとに記載されている条件のほか、下記条件及び当社「旅行業約款(募集型企画旅行契約の部)」によります。

(1) 旅行の申込み及び契約の成立

当社は、電話・郵送・ファクシミリ・その他の通信手段による契約の予約を受け付けます。契約は、当社が契約の締結を承諾し、旅行代金をいただいた時点で成立するものといたします。

(2) 取消料等

契約成立後、お客様のご都合により取消になる場合及び旅行代金が所定の期日までにお支払いがなく、当社が旅行契約をお断りした場合、旅行代金に対してお一人様につき下記の料率で取消料(又は違約料)をいただきます。

(3) 大会参加費

ご入金いただいた大会参加費については、大会の実施要項に準じます。

取消日	21日前	20~8日前	7~2日前	前日	当日	旅行開始後又は無連絡不参加
取消料率	無料	20%	30%	40%	50%	100%

お問い合わせ先

いーたびせんか

さんぽみち総合研究所(株) e-旅専科

東京都知事登録旅行業第2-5365号(社)全国旅行業協会正会員
総合旅行業務取扱管理者 沼田洋一郎

TEL 0120-110-403

FAX 0120-110-431

営業時間 9:30~18:00(土日祝日休み)

〒113-0023 東京都文京区向丘1-13-1 KRDBビル1F

http://busdewalk.com/

e-mail tabisenka@e-sampo.co.jp

絶賛公開中! 完歩者300名突破!!
スマホ版アプリ「文京113坂」で
9ブロック、全86km!VV認定!!



Download on the App Store

GET IT ON Google Play

コード:2414

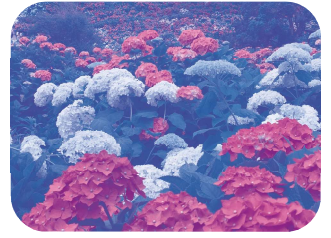
日帰り e-旅花 倶楽部

6/20(木) 千葉のおじさい屋敷

東京駅八重洲鍛冶橋駐車場発着

¥23,000 (会員割引¥200)

バス会社=東京ワナー観光または同等



08:00東京駅発 大網白里市マンホールカード
長生村マンホールカード 道の駅むつざわで昼食とお買い物(各自)
服部農園おじさい屋敷(込) 17:00 東京駅着

お申込みとお支払い方法

- ①お電話またはインターネットで空席状況をご確認の上、お申込みください。
- ②出発日3週間前までにツアー代金をお振込みください。
※航空便利用のツアーは例外あり
期限を過ぎるとご参加いただけない場合があります。
郵便振込は局備え付けの振込用紙をご利用ください。
(振込手数料は各自ご負担ください)

銀行振込の場合は、電話またはFAXで申込内容をご一報ください。

郵便振替口座 00130-9-444201

加入者名:さんぽみち総合研究所(株) e-旅専科

ゆうちょ銀行 記号10130 番号93883061

口座名:さんぽみち総合研究所(株)

三井住友銀行 白山支店 普通 0594445

口座名:さんぽみち総合研究所(株)

- ③出発10日前にご案内「旅のしおり」をお届けします。

(4) お客様の解除権

①旅行開始後において、お客様の真に帰さない事由により、契約書面に記載した旅行サービスを受領できなくなった時、又当社がその旨を案内したときは、取消料を払うことなく当該部分の契約を解除することができます。

②旅行開始後、お客様のご都合で宿泊・食事・観光等のサービスをお受けにならなかった場合は、権利放棄とみなし一切払い戻しはいたしません。

(5) お客様に対する責任及び免責事項

当社は、旅行契約の履行にあたって、当社の故意又は過失によりお客様に損害を与えた時は、その損害を賠償する責任に任じます。但し、損害発生の日から起算して2年以内に当社に対して通知があった場合に限り、お一人様15万円を限度とします。

(6) お客様の責任

お客様の故意又は過失により当社が損害を被った時、当社はお客様から損害の賠償を申し受けます。

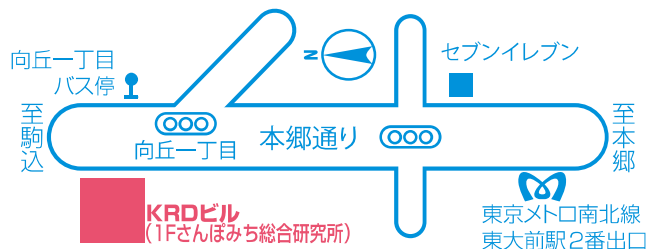
その他の旅行条件の詳しい内容及び旅行業約款については、当社にお尋ねください。

(7) 個人情報の取り扱い

当社は、旅行申込みの際に提出された申込書に記載された個人情報について、お客様との連絡のために利用させていただくほか、お客様がお申込みいただいた旅行において運送・宿泊機関等の提供するサービスの手配及びそれらのサービスの受領のための手続きに必要な範囲内で利用させていただきます。

◆ウォーキングステーションも開設しています

20k(文京ぐるり)15k(ロング),10k(小石川),8k(本郷の坂),5k(谷根千)
全5コース 開設時間は左に同じ。お気軽にお越しください。



◆ノルディックポールでまだまだ歩ける!キザキ製ポールのご案内



約37cm

リュックに収まる折りたたみ式
引っ張って一瞬で使える
通常¥2,000円+

特別価格
↓
10,800円(税別)
※送料別途、ケース別売